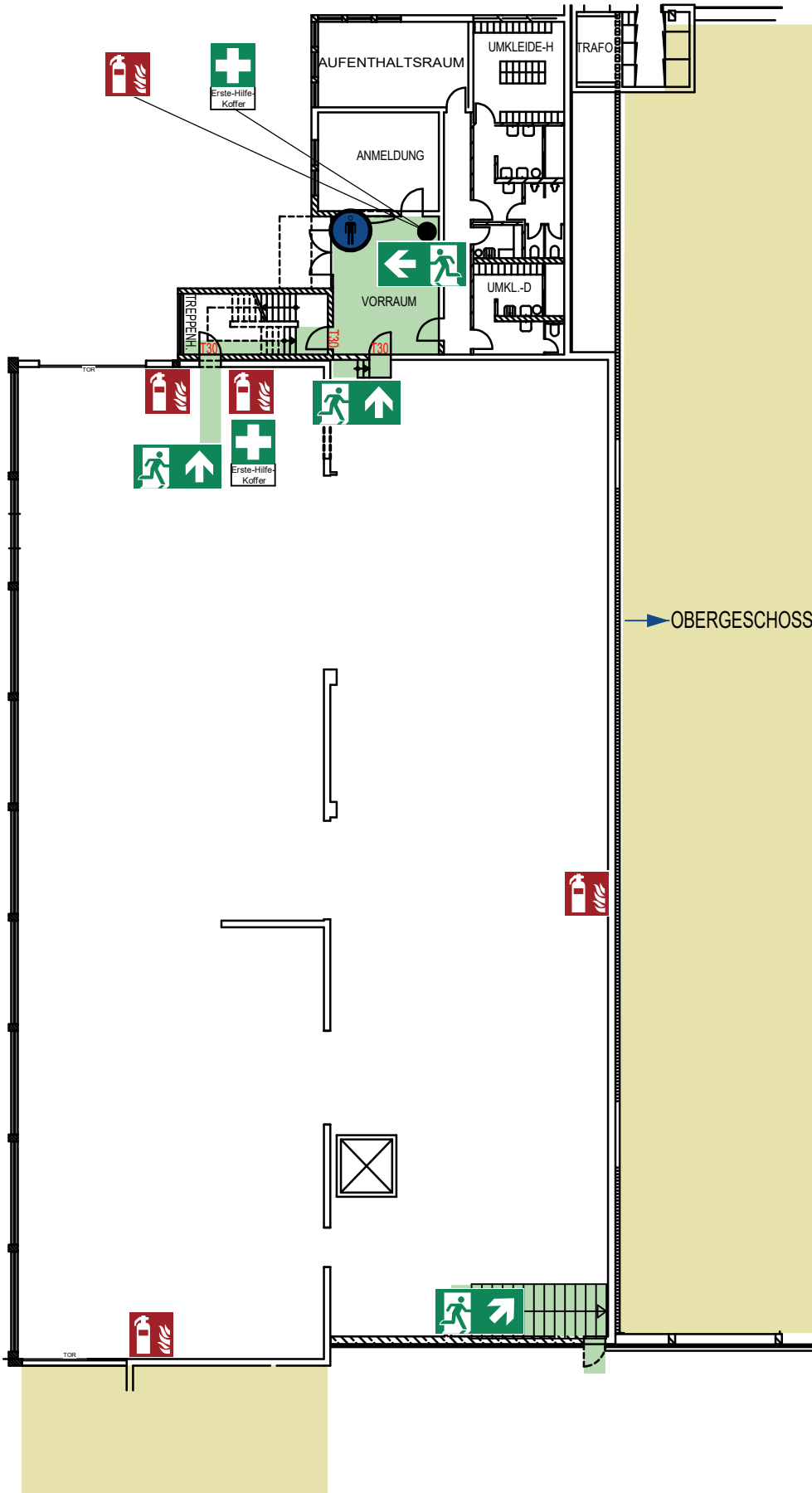


# FLUCHT- UND RETTUNGSPLAN



## Verhalten bei Unfällen

Ruhe bewahren

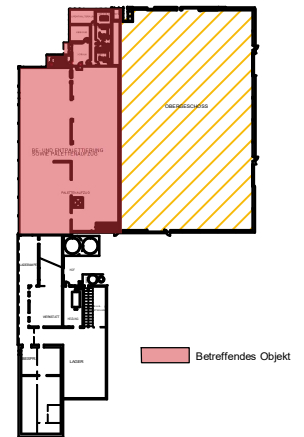
- Unfall melden**
  - Telefon: 0-110
  - Wo geschah es?
  - Was geschah?
  - Wie viele Verletzte?
  - Welche Arten von Verletzungen?
  - Warten auf Rückfragen!
- Erste Hilfe**
  - Absicherung des Unfallortes
  - Versorgung der Verletzten
  - Anweisungen beachten
- Weitere Maßnahmen**
  - Rettungsdienste einweisen
  - Schaalustige entfernen

## Verhalten im Brandfall



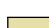



Ruhe bewahren

- Brand melden**
  - Brandmelder betätigen oder
  - Telefon: 0-112
  - Wo brennt es?
  - Was brennt?
  - Wie viel brennt?
  - Welche Gefahren?
  - Warten auf Rückfragen!
- In Sicherheit bringen**
  - Gefährdete Personen mitnehmen
  - Türen schließen
  - Gekennzeichneten Rettungsweg folgen
  - Aufzug nicht benutzen
  - Anweisungen beachten
- Löschversuch unternehmen**
  - Feuerlöscher benutzen

## Übersichtsplan



### Legende:

-  Feuerlöscher
-  Erste-Hilfe-Koffer
-  Weiter zum Nebengebäude
-  Standort
-  Rettungsweg / Notausgang
-  Betreffendes Objekt

Objekt: Max Mustermann  
Max-Mustermann-Str. 1, 12345 Musterstadt

Gebäude: Max Mustermann      Geschoss: EG

Stand: März 2020      Plan-Nr.: 4711-0815

Planersteller:

